

Муниципальное бюджетное общеобразовательное учреждение – средняя общеобразовательная школа № 25 имени В.Г. Феофанова (дошкольное отделение)



На 2023-2024 учебный год МБОУ-СОШ № 25 комплектует одну группы дошкольного возраста:

Вторая младшая (3-4 года)

40 человек



Информационная справка

Юридический адрес: 620036. г. Екатеринбург, пос. Широкая речка, ул. Феофанова, д.10.

Фактический адрес: 620036. г. Екатеринбург, пос. Мичуринский, ул. Цветоносная, 2.

Контактный телефон: 8 (343) 334-32-22, 334-32-26.

Электронный адрес: soch25@eduekb.ru

Официальный сайт: <http://школа25.екатеринбург.рф/>

Страница Вконтакте: https://vk.com/schoolekb_25

Количество групп: 6

Наличие групп раннего возраста (до 3-х лет): нет

В детском саду имеется:

- *Физкультурный зал*
- *Музыкальный зал*
- *Кабинет дополнительного образования*
- *Кабинет логопеда*
- *Медицинский кабинет*
- *Зона патриотического воспитания*

Режим работы:

- *07.30-18.00 пн-пт*
- *сб-вс -выходной*

Особенность организации:

Образовательный центр

Образование

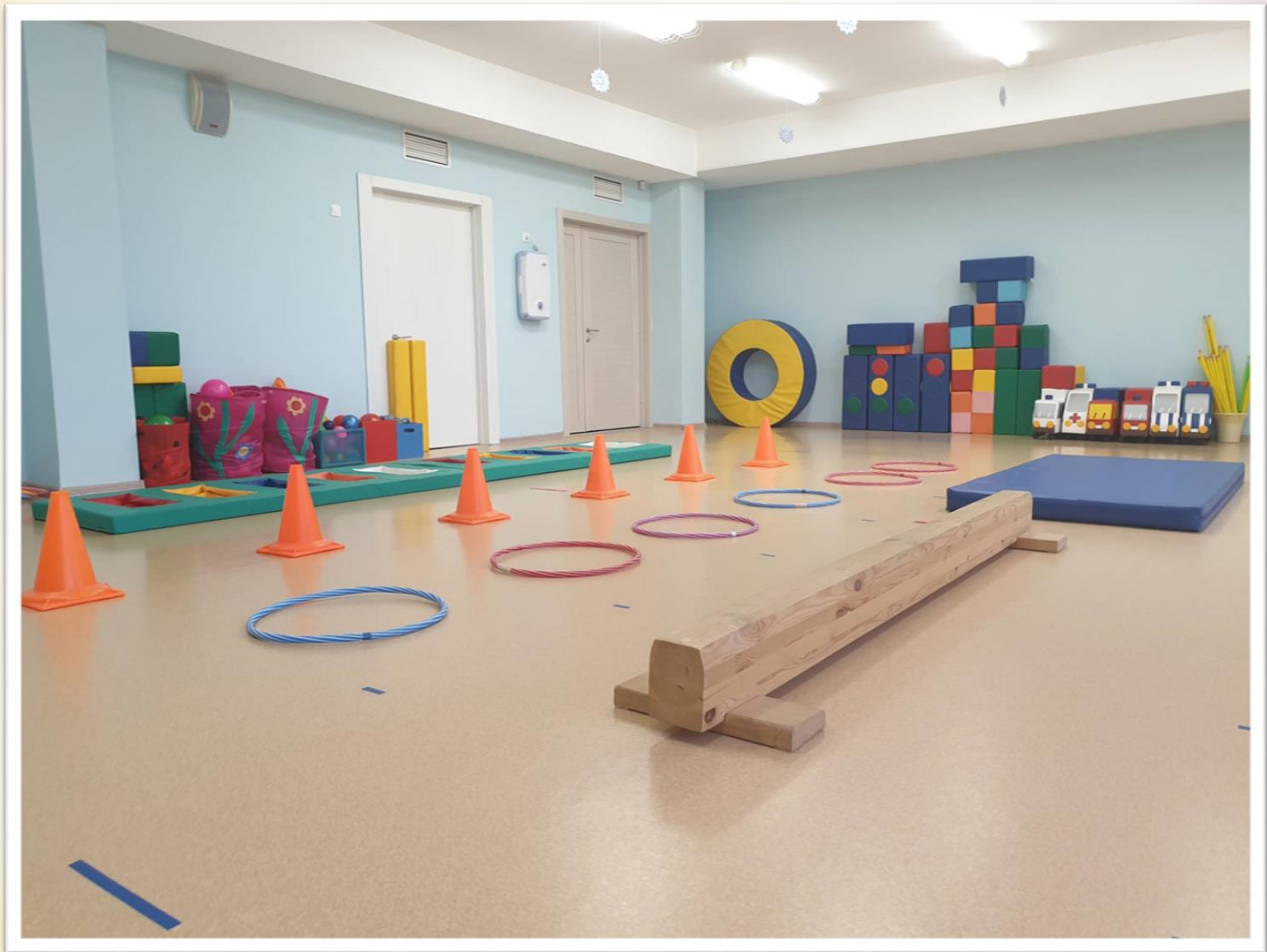
- ✓ *Федеральная образовательная программа дошкольного образования*
- ✓ *Парциальная программа «СамоЦвет»*
- ✓ *Дополнительные общеразвивающие программы:*
 - *«Логоступеньки»*
 - *«Чудоручки»*
 - *«Будь здоров!»*



Экскурсия по детскому саду Музыкальный зал

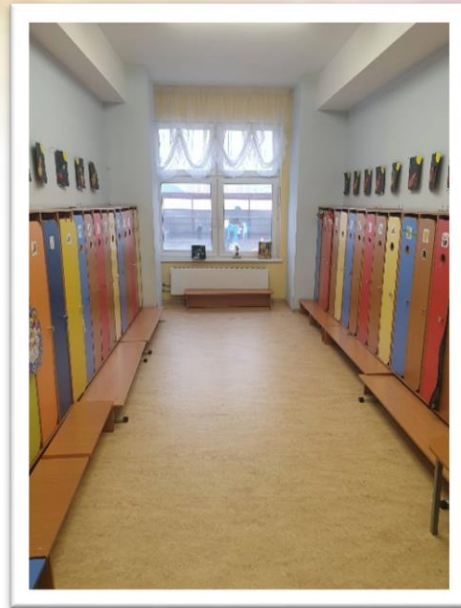


Физкультурный зал





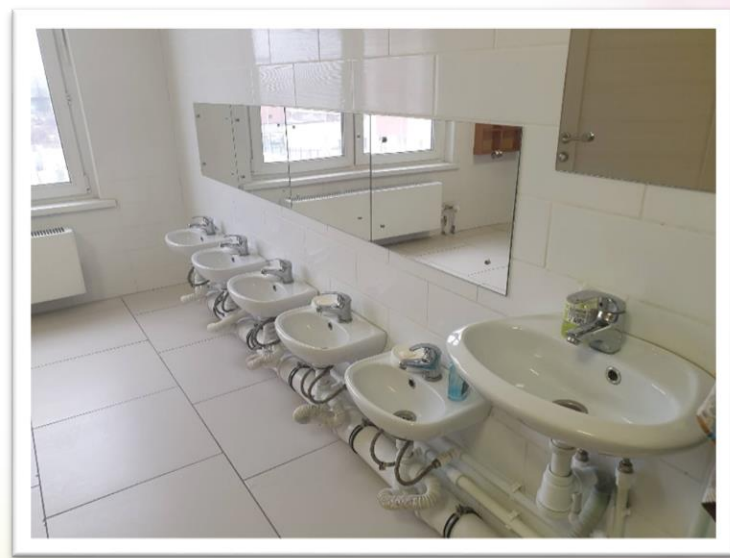
Спальная комната



Раздевалка



Буфетная



Развивающая предметно-пространственная среда в детском саду

Одним из важных условий успешного освоения дошкольниками образовательных программ детского сада является правильная организация развивающей предметно-пространственной среды.

- самое главное это безопасность
- среда в детском саду содержательна насыщена – обеспечены различные виды активности всех категорий детей, их эмоциональное благополучие и возможность самовыражения
- дети имеют свободный доступ к различным играм, игрушкам, материалам и пособиям.



Развивающая предметно-пространственная среда в детском саду

